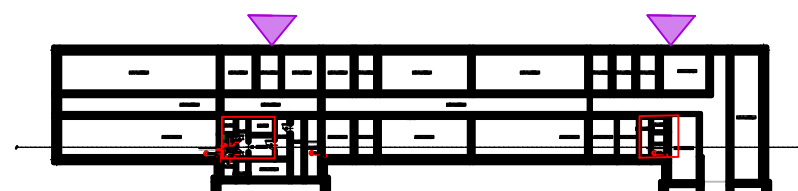


ŁAZIENKI - RZUT PIWNICY

LEGENDA	
	Zakres opracowania
	Istniejące elementy do remontu/wymiany
	Demontowane elementy
	Nowe elementy



SZKIC ORIENTACYJNY

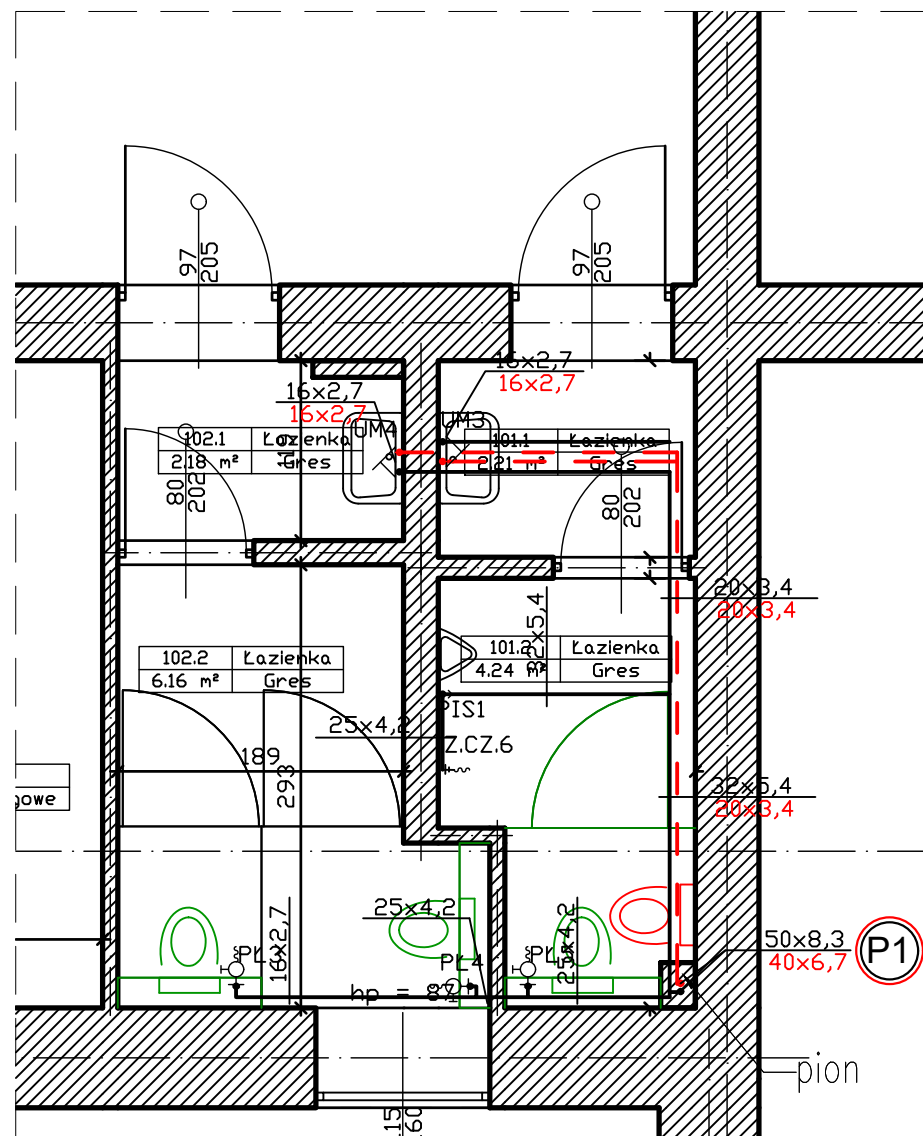
LEGENDA:

- - - zimna woda instalacja do wymiany na np. PP
- - - ciepła woda instalacja do wymiany na np. PP
- pion wody

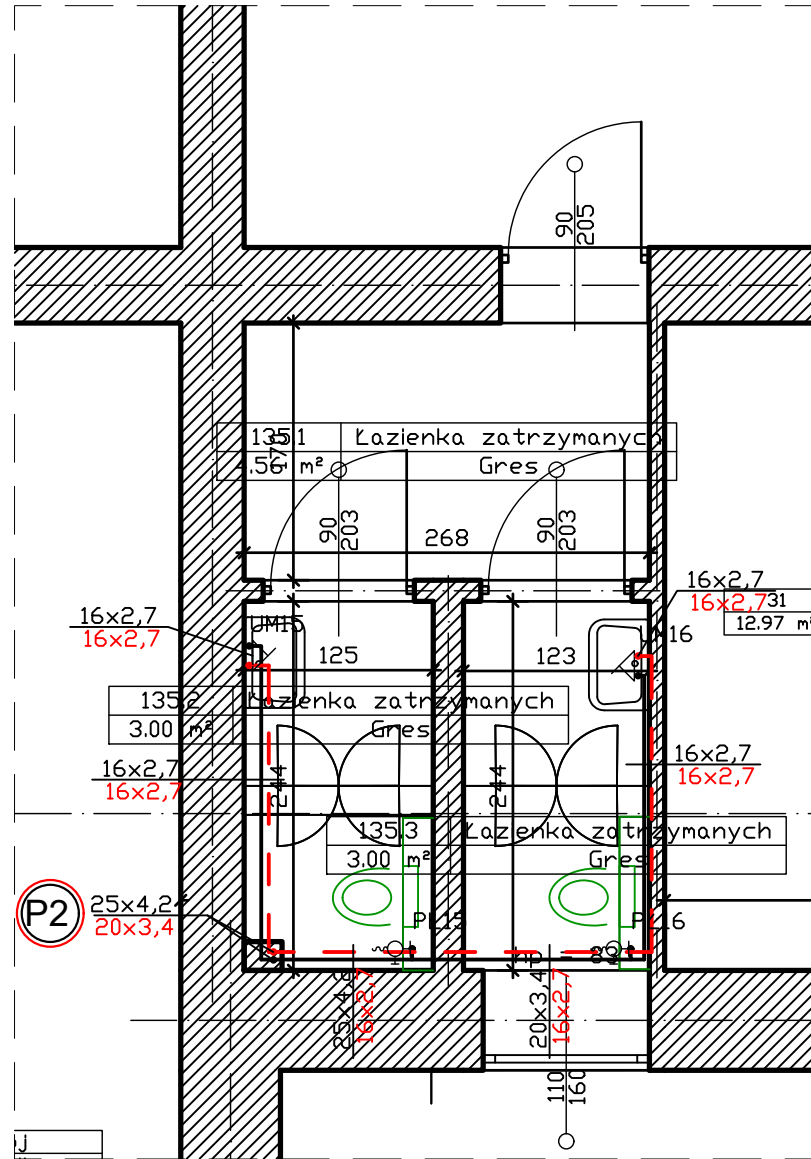
UWAGA!

Z uwagi na wykończenie budynku i ciągłe funkcjonowanie nie była możliwa dokładna inwentaryzacja przebiegu istniejącej instalacji, szczególnie tej zakrytej w ścianie i w posadzce. W związku z powyższym przed rozpoczęciem prac należy dokładnie sprawdzić miejsca ich przebiegu, włączenia do pionów, materiałów i średnice w porównaniu do założonego stanu w projekcie.

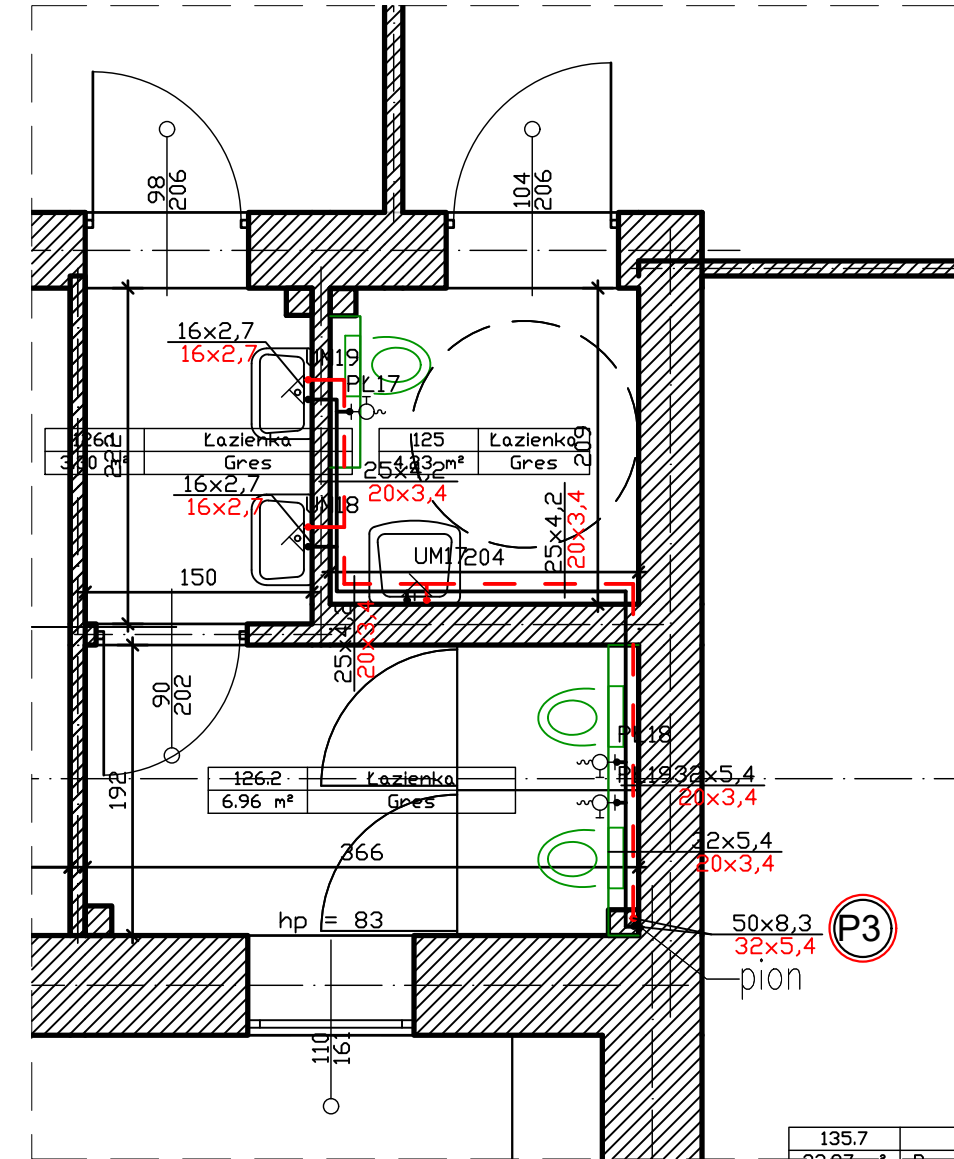
PRZEMYSŁAW BŁOCH ul. Naftowa 4/4, 65-705 Zielona Góra NIP: 973 05 43 143, tel. 698 111 531		
obiekt: Budynek Prokuratury Okręgowej i Prokuratury Rejonowej		
adres: 65-950 Zielona Góra, ul. Partyzantów 42		
projektant instalacje sanitarne:	podpis:	
mgr inż. arch. Ewelina Owoc-Nowaczyńska uprawnienia budowlane do projektowania bez ograniczeń w specjalności instalacyjnej nr LBS/0019/PBS/21		
	podpis:	
tytuł rysunku: Rzut piwnicy - woda		
skala: 1:50	data: 09.09.2024	nr rys.: S - 9



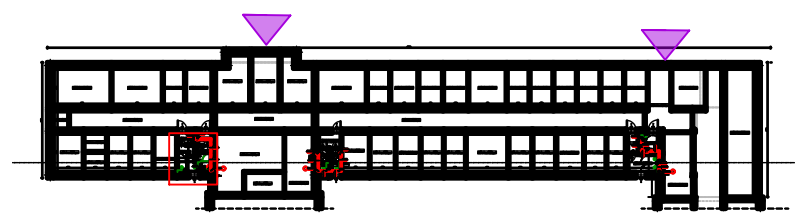
ŁAZIENKI - RZUT PARTERU



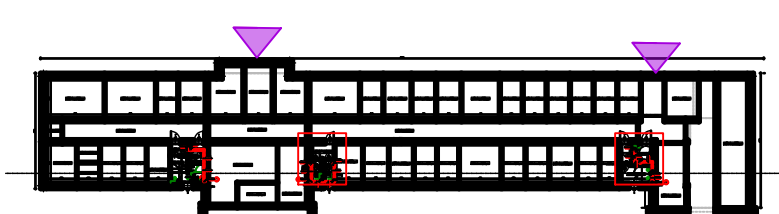
ŁAZIENKI - RZUT PARTERU



ŁAZIENKI - RZUT PARTERU



SZKIC ORIENTACYJNY



SZKIC ORIENTACYJNY

- LEGENDA:
- - - zimna woda instalacja do wymiany na np. PP
  - - - ciepła woda instalacja do wymiany na np. PP
  - (P1) - pion wody

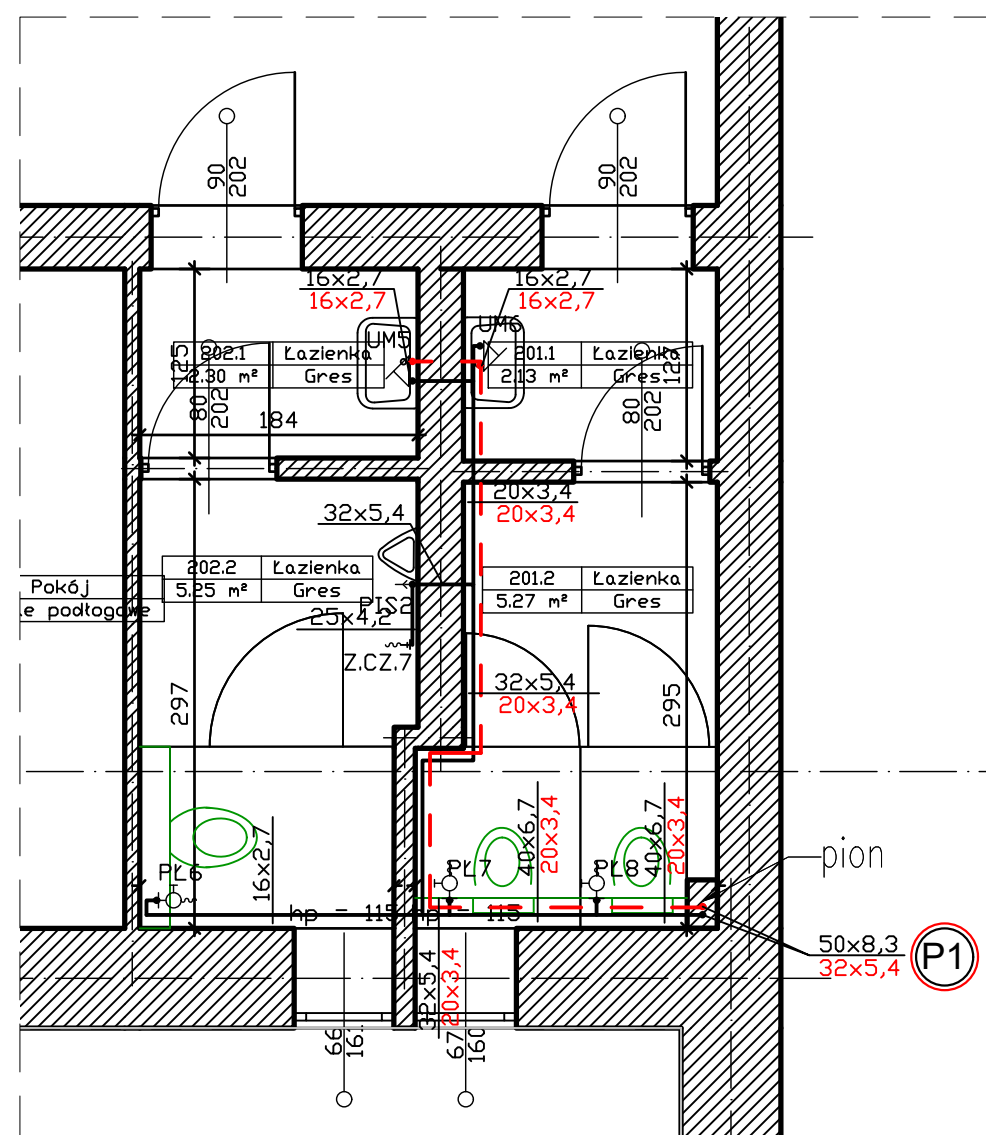
UWAGA!  
Z uwagi na wykończenie budynku i ciągłe funkcjonowanie nie była możliwa dokładna inwentaryzacja przebiegu istniejącej instalacji, szczególnie tej zakrytej w ścianie i w posadzce. W związku z powyższym przed rozpoczęciem prac należy dokładnie sprawdzić miejsca ich przebiegu, włączenia do pionów, materiałów i średnice w porównaniu do założonego stanu w projekcie.

LEGENDA	
[ ]	Zakres opracowania
—	Istniejące elementy do remontu/wymiany
—	Demontowane elementy
—	Nowe elementy

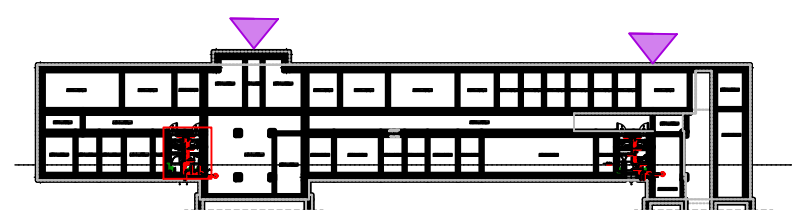


**LCTPROJEKT** PRZEMYSŁAW BŁOCH  
ul. Naftowa 4/4, 65-705 Zielona Góra  
NIP: 973 05 43 143, tel. 698 111 531

obiekt: Budynek Prokuratury Okręgowej i Prokuratury Rejonowej		
adres: 65-950 Zielona Góra, ul. Partyzantów 42		
projektant instalacje sanitarne:	podpis:	
mgr inż. arch. Ewelina Owoc-Nowaczyńska uprawnienia budowlane do projektowania bez ograniczeń w specjalności instalacyjnej nr LBS/0019/PBS/21		
tytuł rysunku:		podpis:
Rzut parteru - woda		
skala:	data:	nr rys.:
1:50	09.09.2024	S - 10



ŁAZIENKI - RZUT I PIĘTRA



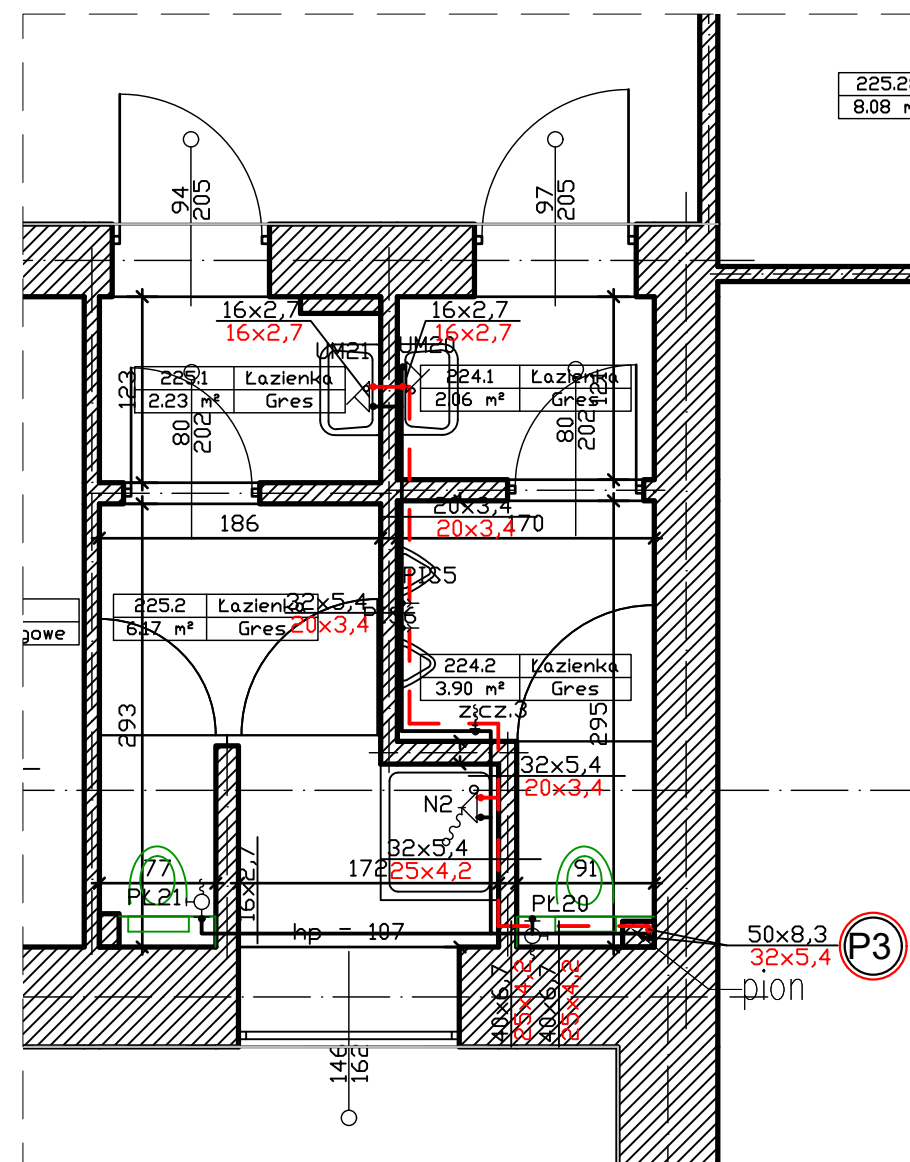
SZKIC ORIENTACYJNY

LEGENDA:

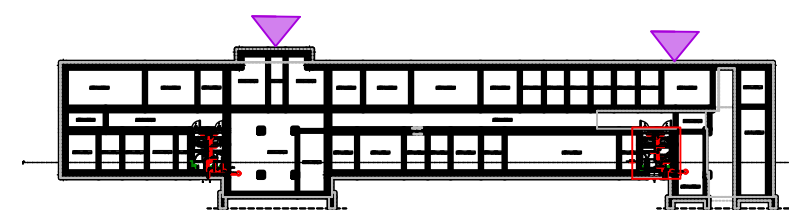
- - - zimna woda instalacja do wymiany na np. PP
- - - ciepła woda instalacja do wymiany na np. PP
- (P1) - pion wody

UWAGA!

Z uwagi na wykończenie budynku i ciągłe funkcjonowanie nie była możliwa dokładna inwentaryzacja przebiegu istniejącej instalacji, szczególnie tej zakrytej w ścianie i w posadzce. W związku z powyższym przed rozpoczęciem prac należy dokładnie sprawdzić miejsca ich przebiegu, włączenia do pionów, materiałów i średnice w porównaniu do założonego stanu w projekcie.



ŁAZIENKI - RZUT I PIĘTRA



SZKIC ORIENTACYJNY

LEGENDA	
[---]	Zakres opracowania
---	Istniejące elementy do remontu/wymiany
---	Demontowane elementy
---	Nowe elementy

**LCTPROJEKT** PRZEMYSŁAW BŁOCH  
ul. Naftowa 4/4, 65-705 Zielona Góra  
NIP: 973 05 43 143, tel. 698 111 531

obiekt: Budynek Prokuratury Okręgowej i Prokuratury Rejonowej

adres: 65-950 Zielona Góra, ul. Partyzantów 42

projektant instalacje sanitarne: mgr inż. arch. Ewelina Owoc-Nowaczyńska  
uprawnienia budowlane do projektowania bez ograniczeń w specjalności instalacyjnej nr LBS/0019/PBS/21

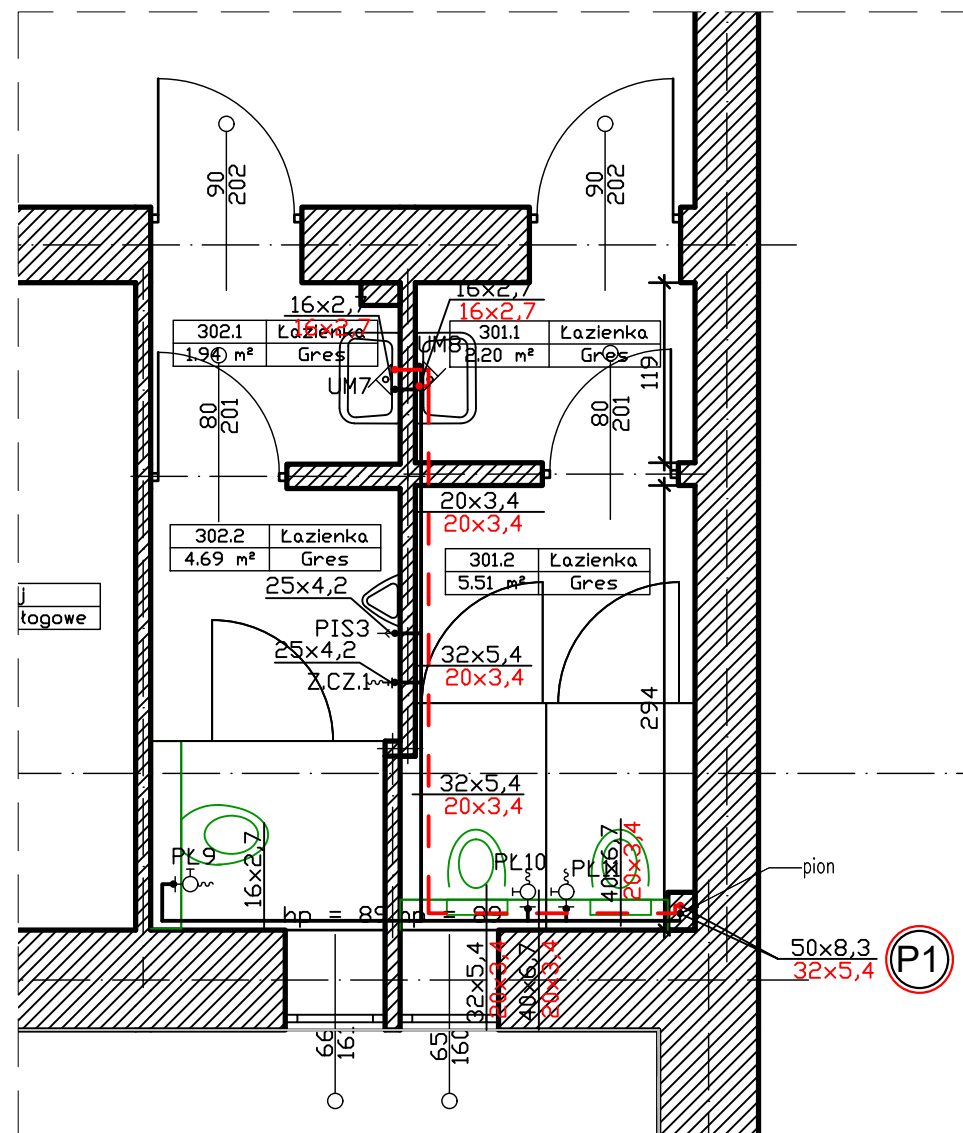
podpis:

tytuł rysunku:

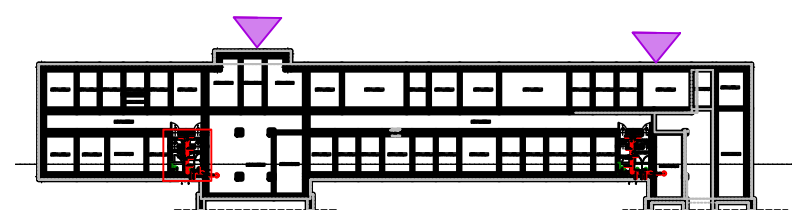
Rzut I piętra - woda

skala: data: nr rys.:

1:50 09.09.2024 S - 11



ŁAZIENKI - RZUT II PIĘTRA



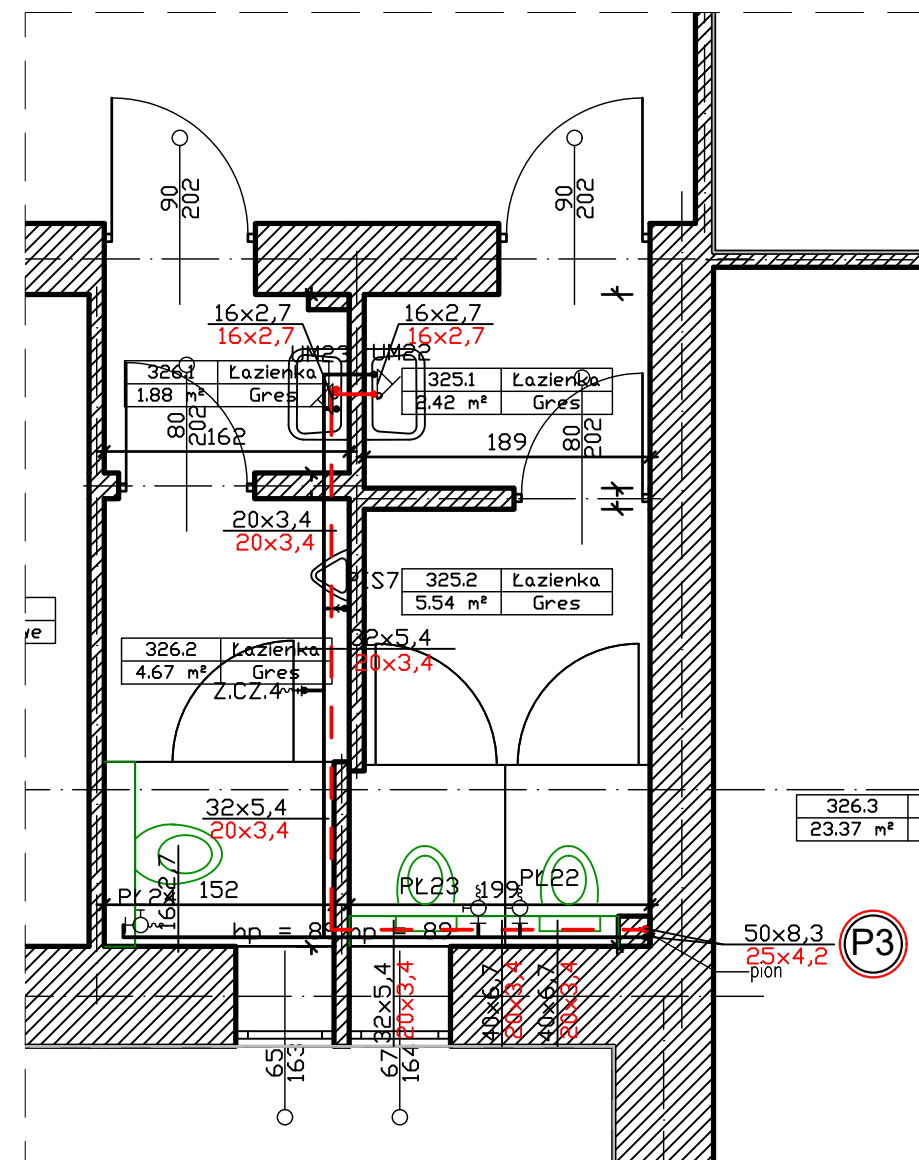
SZKIC ORIENTACYJNY

LEGENDA:

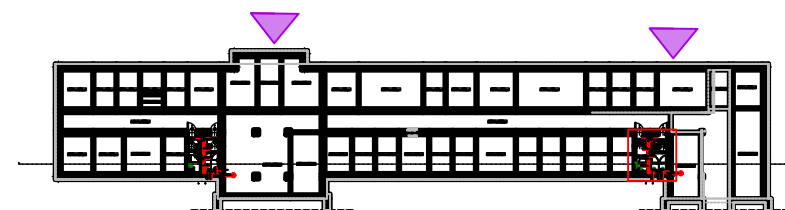
- - - zimna woda instalacja do wymiany na np. PP  
— ciepła woda instalacja do wymiany na np. PP  
(P1) - pion wody

UWAGA!

Z uwagi na wykończenie budynku i ciągłe funkcjonowanie nie była możliwa dokładna inwentaryzacja przebiegu istniejącej instalacji, szczególnie tej zakrytej w ścianie i w posadzce. W związku z powyższym przed rozpoczęciem prac należy dokładnie sprawdzić miejsca ich przebiegu, włączenia do pionów, materiałów i średnice w porównaniu do założonego stanu w projekcie.



ŁAZIENKI - RZUT II PIĘTRA



SZKIC ORIENTACYJNY

LEGENDA	
[---]	Zakres opracowania
—	Istniejące elementy do remontu/wymiany
---	Demontowane elementy
---	Nowe elementy



**LCTPROJEKT** PRZEMYSŁAW BŁOCH

ul. Naftowa 4/4, 65-705 Zielona Góra  
NIP: 973 05 43 143, tel. 698 111 531

obiekt: Budynek Prokuratury Okręgowej i  
Prokuratury Rejonowej

adres:  
65-950 Zielona Góra, ul. Partyzantów 42

projektant instalacje sanitarne:

mgr inż. arch. Ewelina Owoc-Nowaczyńska  
uprawnienia budowlane do projektowania bez  
ograniczeń w specjalności instalacyjnej  
nr LBS/0019/PBS/21

podpis:

podpis:

tytuł rysunku:

Rzut II piętra - woda

skala:

1:50


data:

09.09.2024

nr rys.:





S - 12



 - pion wody

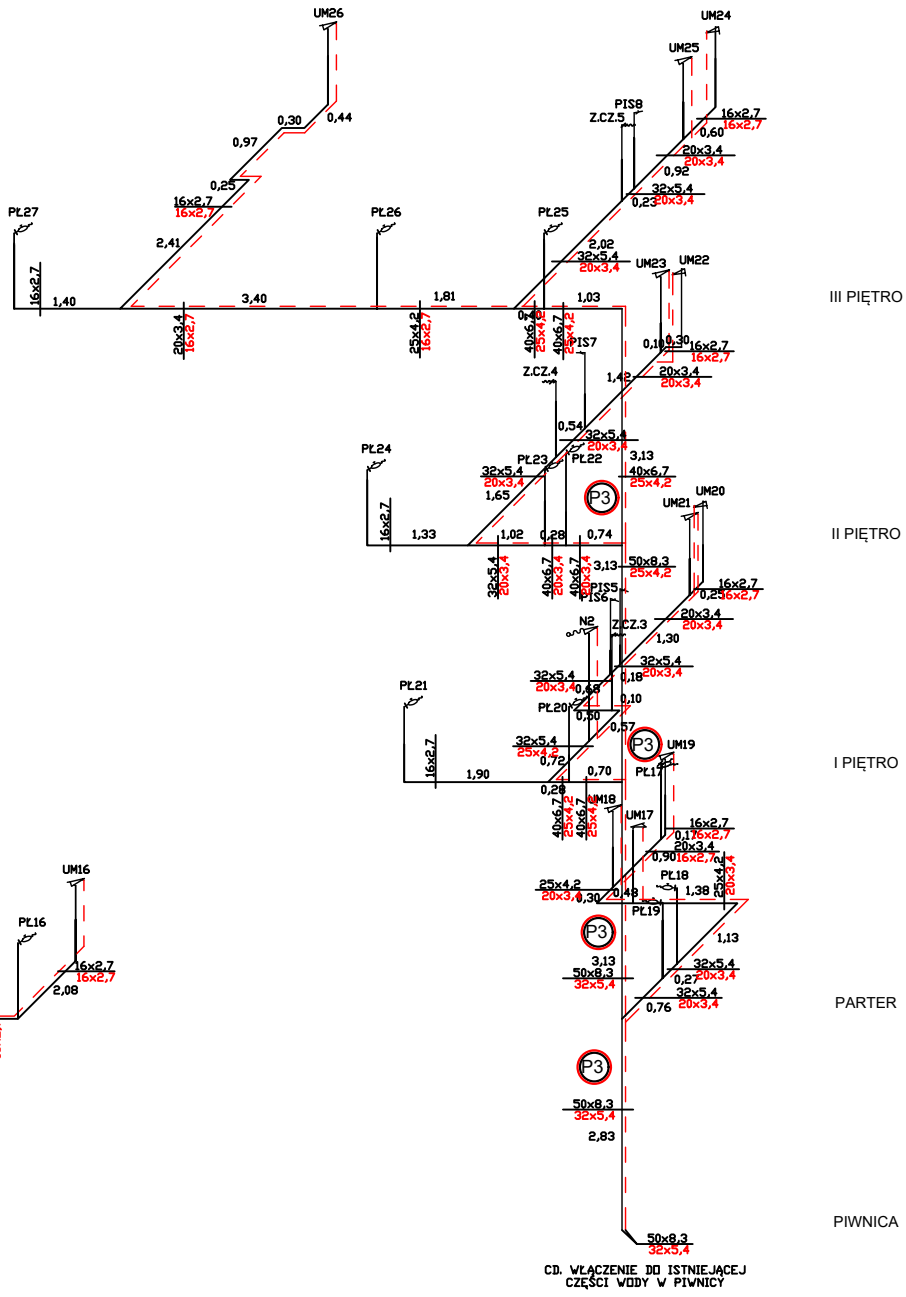
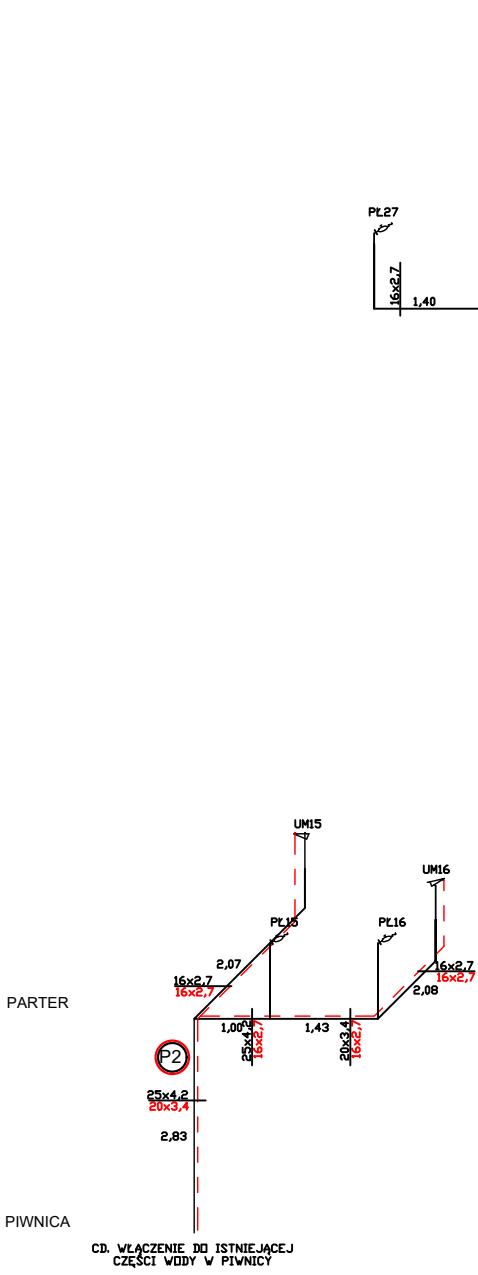
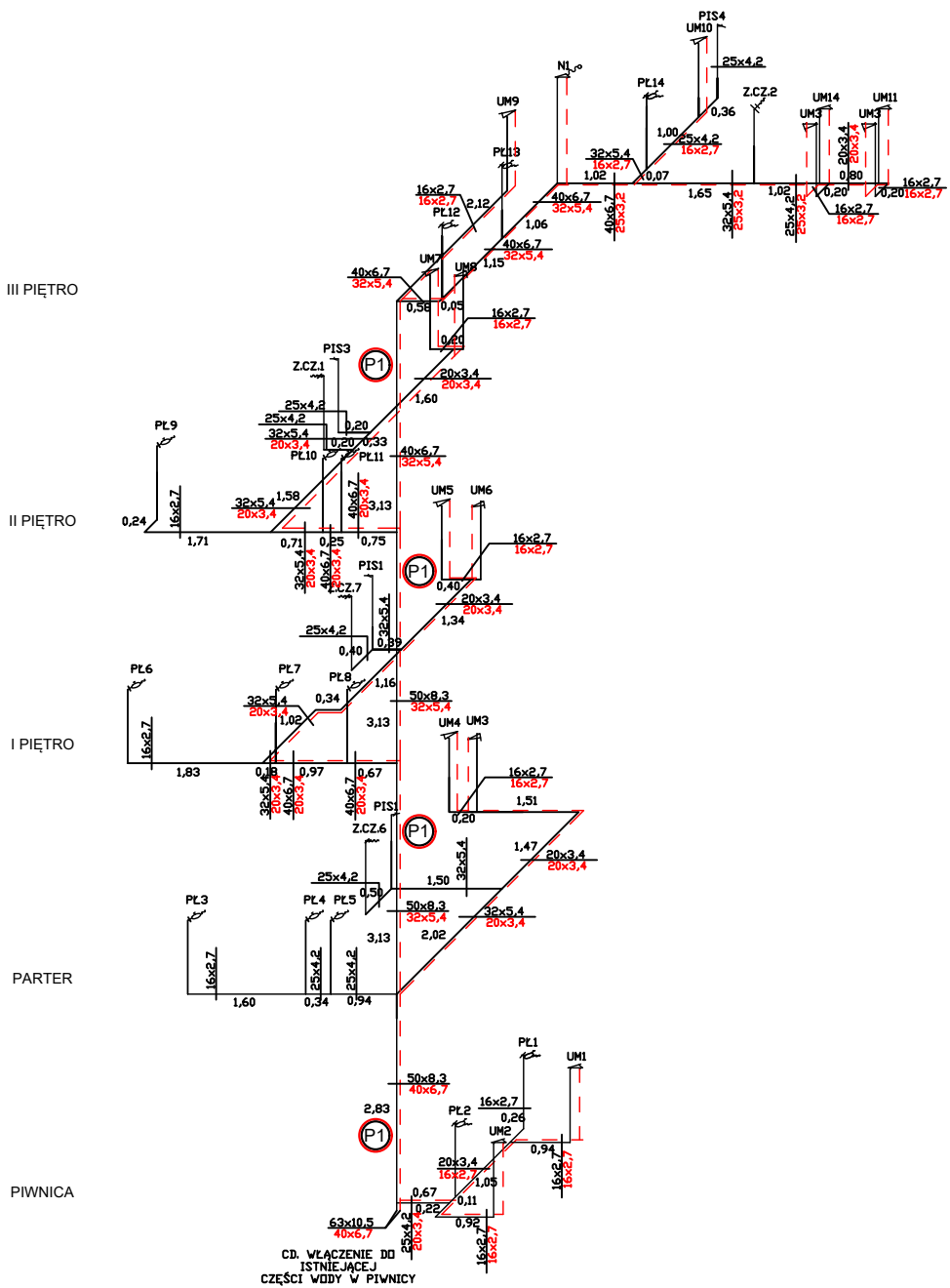
Z uwagi na wykończenie budynku i ciągłe funkcjonowanie nie była możliwa dokładna inwentaryzacja przebiegu istniejącej instalacji, szczególnie tej zakrytej w ścianie i w posadzce. W związku z powyższym przed rozpoczęciem prac należy dokładnie sprawdzić miejsca ich przebiegu, włączenia do pionów, materiałów i średnice w porównaniu do założonego stanu w projekcie.



LEGENDA	
	Zakres opracowania
	Istniejące elementy do remontu/wymiany
	Demontowane elementy
	Nowe elementy

 <b>LCT PROJEKT</b> PRZEMYSŁAW BŁOCH ul. Naftowa 4/4, 65-705 Zielona Góra NIP: 973 05 43 143, tel. 698 111 531		
<b>obiekt:</b> Budynek Prokuratury Okręgowej i Prokuratury Rejonowej		
<b>adres:</b> 65-950 Zielona Góra, ul. Partyzantów 42		
<b>projektant instalacje sanitarne:</b>  mgr inż. arch. Ewelina Owoc-Nowaczyńska uprawnienia budowlane do projektowania bez ograniczeń w specjalności instalacyjnej nr LBS/0019/PBS/21	<b>podpis:</b>   	
	<b>podpis:</b>   	
<b>tytuł rysunku:</b> Rzut III piętra - woda		
<b>skala:</b> 1:50	<b>data:</b> 09.09.2024	<b>nr rys.:</b> S - 13

AKSONOMETRIA WODY ZIMNEJ I C.W.U.



LEGENDA:  
- zimna woda instalacja do wymiany na np. PP  
- ciepła woda instalacja do wymiany na np. PP  
P1 : - pion wody

Zestawienie materiałów instalacji wodociągowej		
Lp.	Ilość [m]	Wymiary
Ciepła woda - PP		
1	2.83	40.00x6.70 mm
2	18.19	32.00x5.40 mm
3	13.08	25.00x4.20 mm
4	33.50	20.00x3.40 mm
5	48.87	16.00x2.70 mm
Zimna woda - PP		
1	18.18	50.00x8.30 mm
2	16.14	40.00x6.70 mm
3	20.19	32.00x5.40 mm
4	14.56	25.00x4.20 mm
5	29.45	20.00x3.40 mm
6	69.77	16.00x2.70 mm

przy założeniu:  
PL - wys. 0.8m  
UM - wys. 0.8m  
z.c.z. - wys. 1.0m  
ols - wys. 0.65  
N - 1.0m

Wykaz elementów instalacji wodociągowej

Rysunek	Nazwa	Oznaczenie	Ilość
	Bateria natryskowa z ruchomym natryskiem	NI-N2	2 szt.
	Bateria umywalkowa	UM1-UM26	26 szt.
	Zawór czerpalny płuczki	PL1-PL27	27 szt.
	Zawór czerpalny	ZCZ1-ZCZ7	7 szt.
	Zawór spłukujący do pisuaru	PIS1-PIS8	8 szt.

UWAGA!  
Z uwagi na wykończenie budynku i ciągłe funkcjonowanie nie była możliwa dokładna inwentaryzacja przebiegu istniejącej instalacji, szczególnie tej zakrytej w ścianie i w posadzce. W związku z powyższym przed rozpoczęciem prac należy dokładnie sprawdzić miejsca ich przebiegu, włączenia do pionów, materiałów i średnice w porównaniu do założonego stanu w projekcie.



obiekt: Budynek Prokuratury Okręgowej i Prokuratury Rejonowej

adres: 65-950 Zielona Góra, ul. Partyzantów 42

projektant instalacje sanitarne: mgr inż. arch. Ewelina Owoc-Nowaczyńska  
uprawnienia budowlane do projektowania bez ograniczeń w specjalności instalacyjnej nr LBS/0019/PBS/21

podpis:

tytuł rysunku: Aksonometria wody zimnej i c.w.u.

skala: 1:100 data: 09.09.2024 nr rys.: S - 14